

Keeruta tõmbluk lilleõieks

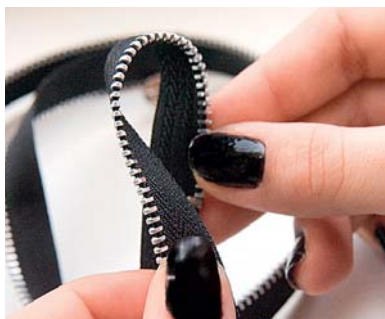


Lukulill

Vajad:

- 30–60 cm pikkust lukku
- sama värvi niiti, nõela

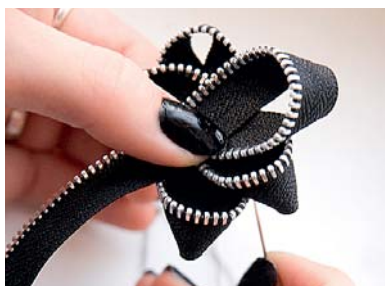
1 Moodusta luku otsast väike aas. Selleks tuleb lukuribaga teha poolkeerd.



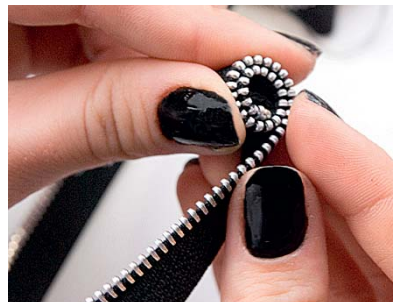
2 Kinnita ühenduskohal aasa ots tugeva niidiga lukuriba külge. Jäta nõel töö tagaküljele ja keera lukuribast uus aas. Kinnita see samasse kohta.



3 Keeruta järgemööda nii palju aasasid, kui soovid õielehti. Kinnita need kõik keskele kokku.



4 Võta luku teine ots ja hakka seda rulli keerama. Kinnita vahepeal niidiga, et rull lahti ei läheks.



5 Kui kogu lukk on kokku rullitud, kinnita see veelkord niidiga. Tõsta rullitud lukuosa õiteks keerutatud osa sisse. Kinnita lõplikult üheks õieks.



Lukud ja needid pole ainult punkarite pärusmaa. Lisades veidi naiselikkust, saab tõmblukust teha ehte, mis sobib kõigile julgetele tüdrukutele.

Idee, teostus ja fotod: **Daisy Lappard**

Enne kui alustad:

Vabasta tõmbluk lukukelgust. Kui luku tugevdatud otsad jäävad liialt jäigad ja neid on raske rullida, siis löika need ära. Et löikekohad hargnema ei hakkaks, sulata lahtised niiditsad küünlaleegi kohal kokku.



Pross

Vajad:

- 15–30 cm pikkust lukku
- läbipaistvat peiteniiti, nöela

Väiksemate lukkude korral vajad mõlemat lukuriba. Olenevalt luku pikkusest saad teha kas kolme või nelja kroonlehega õisi.

1 Jaota lukuriba silma järgi kolmeks (neljaks) ja moodusta esimene aas.



2 Kinnita see niidiga alumise riba külge. Kui sul sobivat värvi niiti ei leidu, võid kasutada läbipaistvat peiteniiti. Keera ka ülejäänud riba aasadeks ja kinnita need keskele kokku.



3 Võta teine lukuriba ja hakka seda otsast pikkupidi pooleks voltima, samal ajal seda rulli keerates.



4 Kinnita paari keeru järel niidiga, et töö lahti ei rulluks. Kui kogu lukuriba on rulli keeratud, kinnita see niidiga õmmeldes.



5 Tõsta rulli-keeratud riba aasadeks volditud lille keskele. Õmble detailid teineteise külge.



Kõrvarõngaste tegemiseks kasuta ära lukukelgud. Kleebi need kuumaliimpüstoli abil kõrvarõngatooriku külge ja toredad ehted ongi valmis.

Jälgi ehteid valides, et metalldetailid ka tooni poolest kokku sobiksid.

